

# おおるい通信 4月号

～ 牧区総合事務所からのお知らせ ～

2023. 4. 1 <第180号>

発行・編集 牧区総合事務所



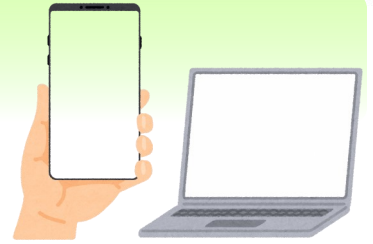
カラー版は、  
こちらから



## マイナンバーカードの申請・交付はお済ですか？

### ■ マイナンバーカードの申請はお済ですか？

マイナンバーカードの申請は、スマートフォン、パソコン、郵便等でできます。また、総合事務所の窓口でも申請手続きのお手伝いしますので、ご利用ください。



### ■ マイナンバーカードの交付通知書が届いていませんか？

交付通知書が届いている方で、受取場所が「牧区総合事務所」となっている方は、総合事務所に電話でご予約のうえ、窓口でマイナンバーカードを受け取ってください。

### ■ 窓口開設時間等について

総合事務所の窓口開設は、祝日を除く月曜日から金曜日の8時30分から17時15分までです。4月2日(日)は年度始めで各種届出や手続きが必要な方が多いため、窓口を通常どおり開設します。また、マイナンバーカードの申請、交付等のみですが、4月22日(土)は、希望日の3日前までに電話でご予約いただければ、ご希望の時間帯に窓口を開設します。

市民生活・福祉G



### ■ 出張申請をご利用ください ※1か所につき2名以上でお申し込みください。

集会所等へ職員が出向き、マイナンバーカード申請手続きのお手伝いをします。手続きは1人あたり15分程度で、申請に必要な顔写真の撮影から申請手続きまでお手伝いします。出張申請を希望される場合は、市民生活・福祉グループ(内線118)までご連絡ください。出張申請の日時や会場などの打合せを行います。

○ 問合せ先 … 市民生活・福祉グループ(内線118)



## マイナポイントの申請期限が近づいています！

### ■ マイナポイントの申請期限は5月末までです！

マイナンバーカードを取得(令和5年2月28日までに申請された方を含む)され、マイナポイントの申請が済んでおられない方は、早めに手続きをお願いします。

マイナポイントはスマートフォン、カードリーダーがあるパソコンから24時間申し込み可能です。

また、総合事務所でも申請手続きをお手伝いします。

○ 問合せ先 … 市民生活・福祉グループ(内線118)

## 狂犬病の予防注射について

狂犬病の集団予防注射を実施します。市から送付された問診票を記入の上、会場にお持ちください。また、会場では、犬の登録と予防注射を同時に行うことができます。新規登録の場合は、会場で問診票を記入してください。詳しくは、送付した案内または市のホームページをご確認ください。



■ 実施日 … 4月14日(金)

上越市ホームページはこちらから

■ 費用 … 3,250円(新規の場合は6,250円)

■ 実施会場

・ 沖見会館	11:10 ~ 11:15
・ 高谷活性化センター	11:45 ~ 11:50
・ 牧ふれあい体験交流施設	13:15 ~ 13:20
・ 牧区総合事務所	13:40 ~ 14:00



○ 問合せ先 … 市民生活・福祉グループ(内線115)

# 4月のこよみ



※開催時間等は下記担当へお問合せください。

【総地G】総務・地域振興グループ

【市福G】市民生活・福祉グループ

【教文G】教育・文化グループ

☎ 533-5141

【コミプラ・公民館】

牧コミュニティプラザ・牧地区公民館

☎ 233-5130

【診療所】牧診療所

☎ 533-5045

【社協】社会福祉協議会

☎ 533-5700

【保】牧保育園 ☎ 533-5139

【小】牧小学校 ☎ 533-5009

【中】牧中学校 ☎ 533-5023

【深山荘】牧湯の里深山荘

☎ 533-6785

【交流館】牧ふれあい体験交流施設

☎ 533-3150

【振興会】NPO法人 牧振興会

☎ 533-5151

日	曜日	内容
1	土	春の全国火災予防運動（～7日）【総地G】
2	日	年度始め窓口開設日【市福G】
3	月	新潟県議会議員一般選挙 期日前投票（～8日） （総合事務所）【総地G】
7	金	牧小学校入学式（午前）【小】 牧中学校入学式（午後）【中】
9	日	新潟県議会議員一般選挙【総地G】
12	水	行政相談【市福G】
14	金	狂犬病予防集合注射【市福G】
16	日	牧方面隊総合研修【総地G】 （牧コミュニティプラザ）
18	火	第1回牧区地域協議会【総地G】
24	月	無印良品移動販売バス運行日【総地G】 13：30～13：45 沖見会館 14：10～14：20 牧ふれあい体験交流施設 14：30～15：00 牧区総合事務所
29	土	昭和の日



※新型コロナウイルス感染拡大防止のため、行事予定が延期または中止となる場合がありますので、予めご了承ください。

## 春の全国火災予防運動を実施

4月1日(土)から7日(金)まで、春の全国火災予防運動が実施されます。

この季節は、空気が乾燥し、火災が発生しやすくなります。火の取り扱いには十分気をつけましょう。

特に例年、雪消えとともに焚火や野焼きが多くみられますが、この行為は乾いた枯草に火が燃え移り、大火災につながる危険性があります。

焚火や野焼きは原則禁止されていますので、行わないようにしましょう。

なお、住宅用火災警報器の寿命は概ね10年です。警報器の電池が切れていないかなど定期的に作動点検を行い、不具合があれば交換しましょう。



○問合せ先 … 総務・地域振興グループ（内線148）

市公式 SNS で情報配信中

コミュニティFM 放送



LINE



Twitter

76.1MHz



## フォトギャラリー



### ■ 灯の回廊「まき深山のともしび」



3年ぶりに東京牧村会の皆さんも来場！

### ■ 第13回ごんぞ飛ばし世界選手権大会

団体優勝 牧村若もんしょ

（太田大介さん、西山穂乃香さん、近藤大貴さん）



## よもぎの会イベント情報

### ■ 桜餅づくり体験

～ 河津桜の葉を使って桜餅を作ります。～

○と き … 4月23日(日) 9：30～12：30

○会 場 … 牧ふれあい体験交流施設

○定 員 … 15名（先着順）

○参加費 … 1,500円

○申込期限 … 4月18日(火)

○問合せ先 … NPO法人 よもぎの会（☎520-8037）

（牧ふれあい体験交流施設内）



牧区の人口・世帯数

令和5年3月1日現在

( ) は先月との比較

男 746人 ( -3)

女 813人 ( 2)

計 1,559人 ( -1)

741世帯 ( ±0)